

Laser Bedienungsanleitung



Stand: 07 Juli 2015

AniMazing Store
Grunewaldstrasse 5
93053 Regensburg
0941-460750

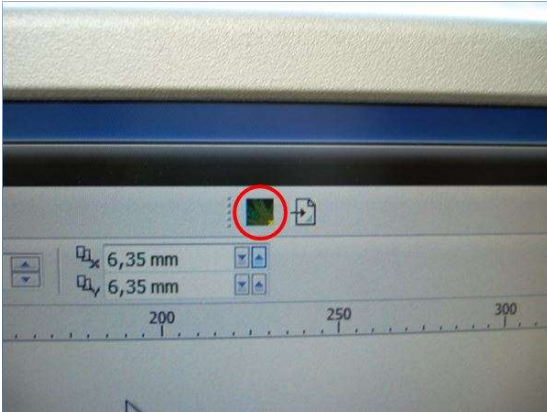
Inhalt:

- Vorbereitung am PC
- Vorbereitung am Laser
- Einlesen und Übertragen der Daten
- Nützliches
- Gestaltungshinweise
- Laserparameter

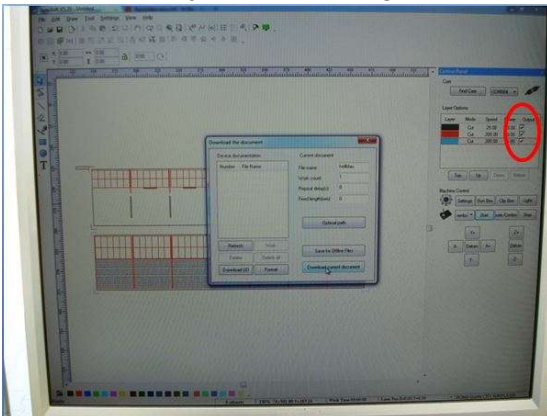
Ablauf

Am PC:

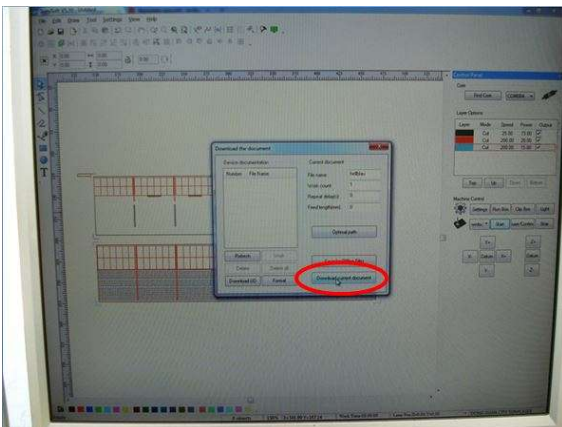
- 1.) PC starten
- 2.) Laser starten
- 3.) Absaugung starten
- 4.) Corel draw starten
- 5.) Moshi draw starten
- 6.) Zeichnung im *.cdr Format in Corel Draw laden (funktioniert bis min. Corel 11)
- 7.) Zum übertragen an Moshi draw grünen Icon (oben, mitte rechts) anklicken



- 8.) Parameter für jede Farbe eingeben, click „settings“, siehe Liste „Laserparameter“



- 9.) Click "downloads", dann Button „download curent document“ anklicken



- 10.) Daten werden an den Laser übertragen

Am Laser:

- 1.) Material einlegen
- 2.) Arbeitshöhe mit „Meßkeil“ einstellen
- 3.) Mit Curser Pfeilen den Laserkopf auf Startposition fahren (manuell)
- 4.) Button „Origin“ drücken, die Startposition wird übernommen
- 5.) Button „Test“ drücken, die max. Außenkontur wird mit „Red Dot“ angefahren
- 6.) Hierbei überprüfen ob die Kontur komplett auf dem eingelegten Material ist
- 7.) Haube schließen, nur das Einstellen läßt sich mit offener Haube durchführen !
- 8.) Button „Start“ drücken, Laservorgang startet

Nützlich:

- 1.) Schutzfolien nicht entfernen, außer viele Kleinteile in der Gravur (Mauerwerk)
- 2.) Platten ohne Schutzfolie mit Folie oder Papier unterlegen (Abbrand durch Reflexion auf Aluwabe)
- 3.) Platten mit Gewicht sichern

Gestaltungshinweise:

- 1.) Bei kleinen Teilen erst die inneren Konturen ausschneiden, dann die äußeren
- 2.) Außenkontur immer als letztes schneiden.
- 3.) Platten ohne Schutzfolie mit Folie oder Papier unterlegen (Abbrand durch Reflexion auf Aluwabe)

Laserparameter:

bearbeitbare Plattengröße: 40x60 cm, Arbeitsbereich 38x58cm

Stand: 07. Juli 215

1mm PMMA (XT)

Art	Mode	Farbe	Speed	Power	corner Power
Schneiden (außen)	cut	schwarz	25	73	70
Schneiden (innen)	cut	dunkelblau	25	73	70
Gravur Linie größer 3mm	cut	rot	200	18	15
Gravur Linie kleiner 3mm	cut	helblau	200	15	15
Gravur Fläche	engrave	grün	150	15	-

2mm PMMA (XT)

Art	Mode	Farbe	Speed	Power	corner Power
Schneiden (außen)	cut	schwarz	25	75	70
Schneiden (innen)	cut	dunkelblau	25	75	70
Gravur Linie größer 3mm	cut	rot	200	18	15
Gravur Linie kleiner 3mm	cut	helblau	200	15	15
Gravur Fläche	engrave	grün	150	15	-

6mm PMMA (XT)

Art	Mode	Farbe	Speed	Power	corner Power
Schneiden (außen)	cut	schwarz			
Schneiden (innen)	cut	dunkelblau			
Gravur Linie größer 3mm	cut	rot	200	18	15
Gravur Linie kleiner 3mm	cut	helblau	200	15	15
Gravur Fläche	engrave	grün	150	15	-

10mm PMMA (XT)

Art	Mode	Farbe	Speed	Power	corner Power
Schneiden (außen)	cut	schwarz			
Schneiden (innen)	cut	dunkelblau			
Gravur Linie größer 3mm	cut	rot	200	18	15
Gravur Linie kleiner 3mm	cut	helblau	200	15	15
Gravur Fläche	engrave	grün	150	15	-

1mm ABS / PS

Art	Mode	Farbe	Speed	Power	corner Power
Schneiden (außen)	cut	schwarz	25	73 (70?)	70
Schneiden (innen)	cut	dunkelblau	25	73 (70?)	70
Gravur Linie größer 3mm	cut	rot	200	18	15
Gravur Linie kleiner 3mm	cut	helblau	200	15	15
Gravur Fläche	engrave	grün	150	15	-

2mm ABS / PS

Art	Mode	Farbe	Speed	Power	corner Power
Schneiden (außen)	cut	schwarz			
Schneiden (innen)	cut	dunkelblau			
Gravur Linie größer 3mm	cut	rot	200	18	15
Gravur Linie kleiner 3mm	cut	helblau	200	15	15
Gravur Fläche	engrave	grün	150	15	-

6mm ABS / PS

Art	Mode	Farbe	Speed	Power	corner Power
Schneiden (außen)	cut	schwarz			
Schneiden (innen)	cut	dunkelblau			
Gravur Linie größer 3mm	cut	rot	200	18	15
Gravur Linie kleiner 3mm	cut	helblau	200	15	15
Gravur Fläche	engrave	grün	150	15	-

10mm ABS / PS

Art	Mode	Farbe	Speed	Power	corner Power
Schneiden (außen)	cut	schwarz			
Schneiden (innen)	cut	dunkelblau			
Gravur Linie größer 3mm	cut	rot	200	18	15
Gravur Linie kleiner 3mm	cut	helblau	200	15	15
Gravur Fläche	engrave	grün	150	15	-