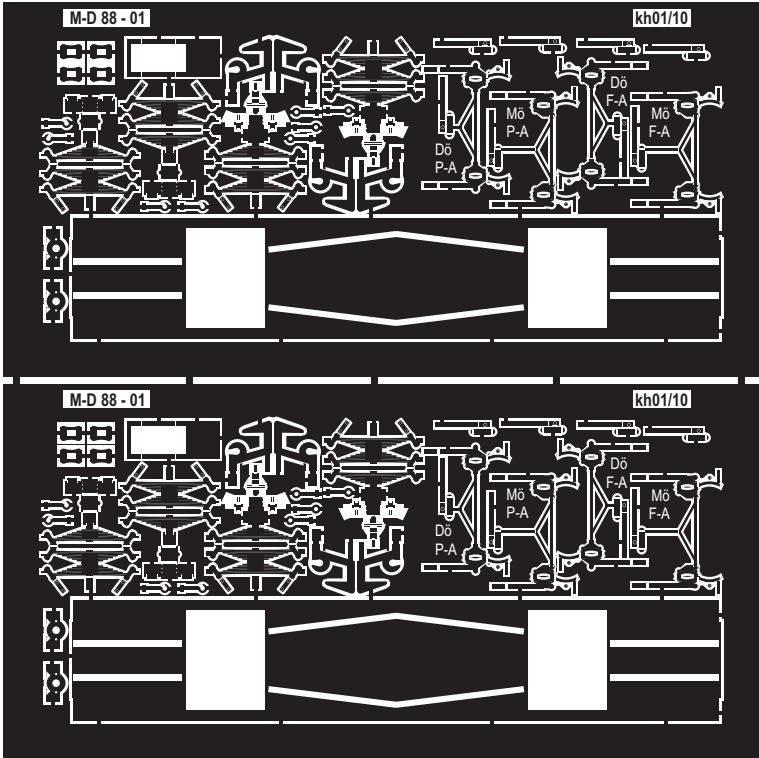


Zurüstteile für M-D 88
0,3 mm NS-Blech, Vorderseite

M-D 88 - 01

kh06/09



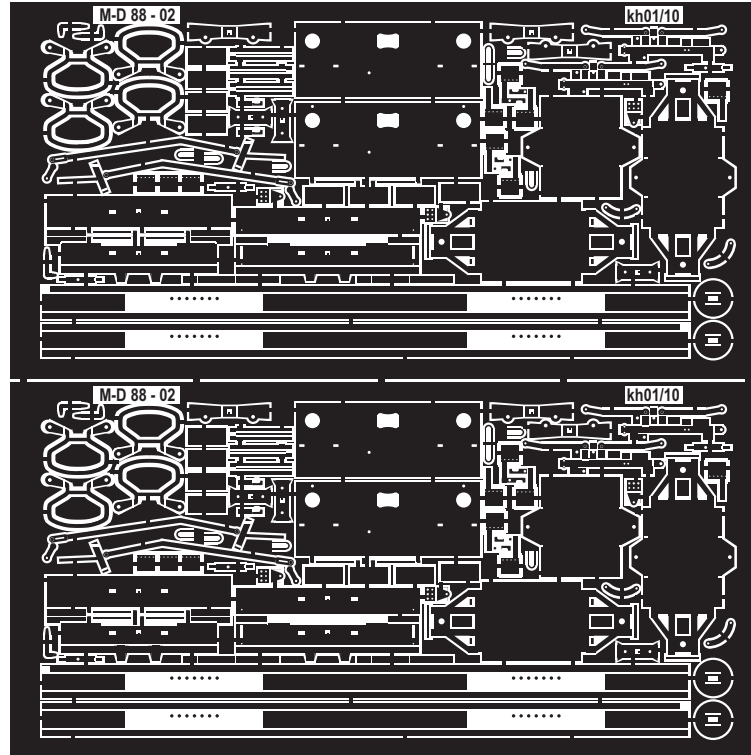
100 x 50 mm



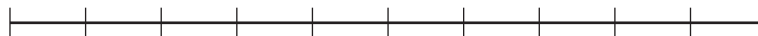
Zurüstteile für M-D 88
0,2 mm Neusilberblech, Vorderseite

M-D 88 - 02

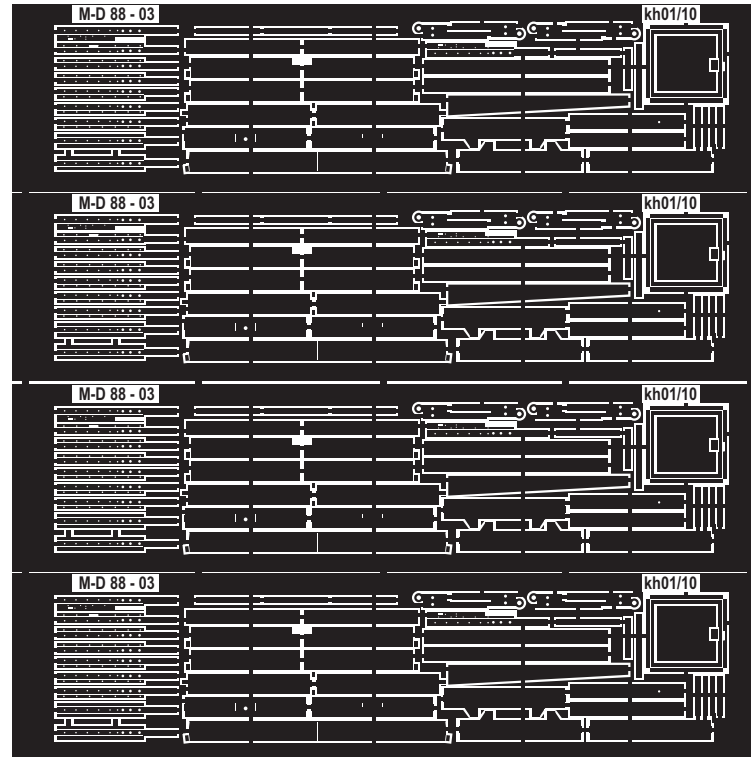
kh01/10



100 x 50 mm



Zurüstteile für M-D 88
0,1 mm Neusilberblech, Vorderseite



100 x 50 mm

