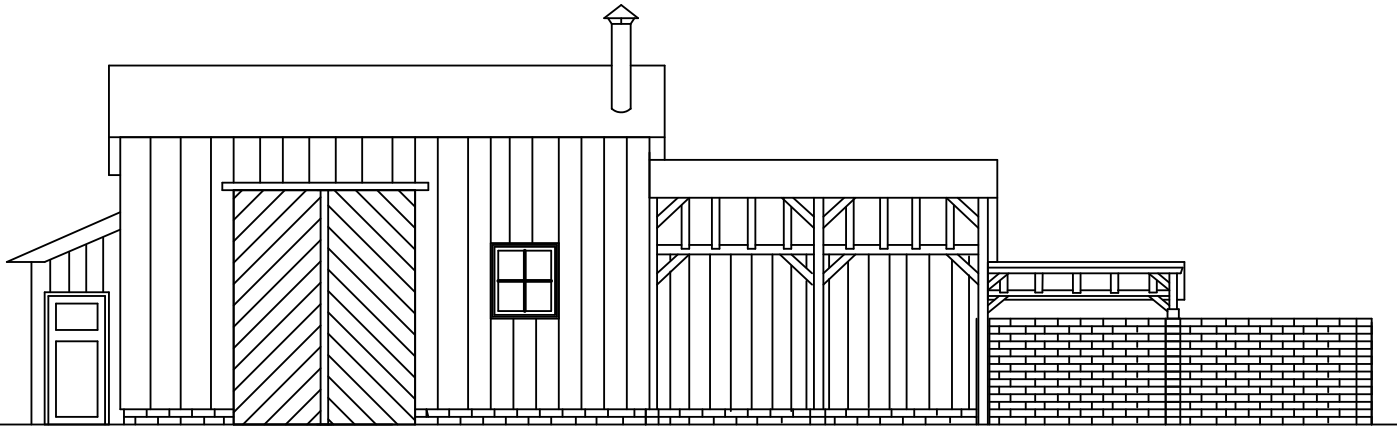
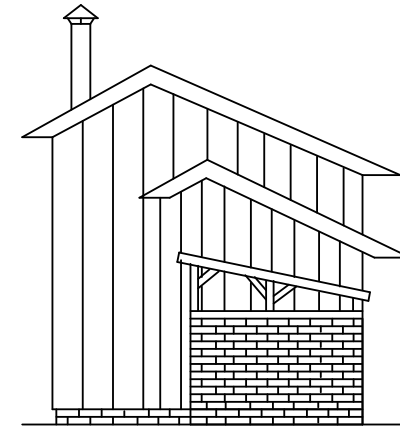


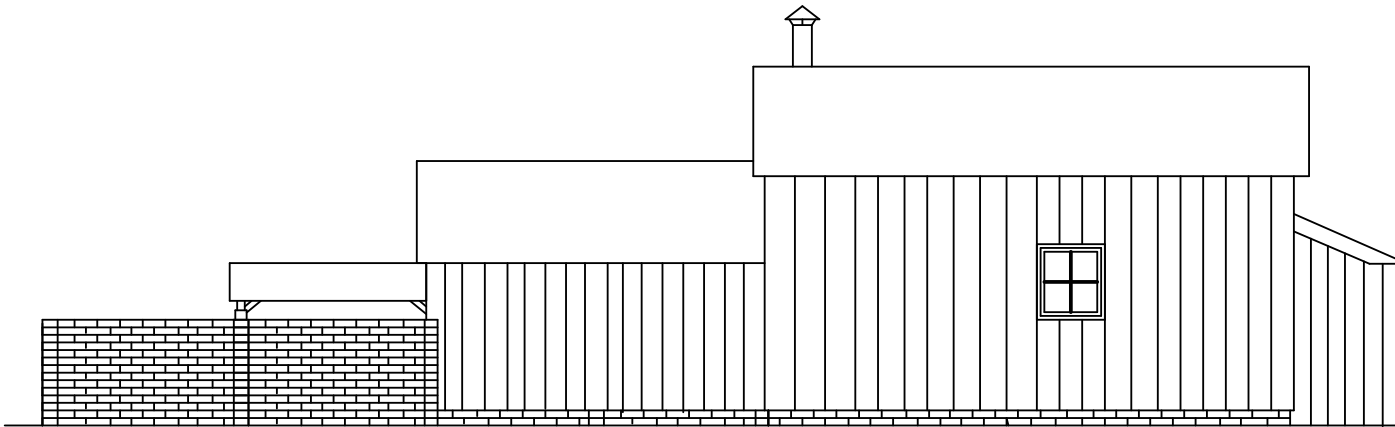
Die Rollbockwerkstatt



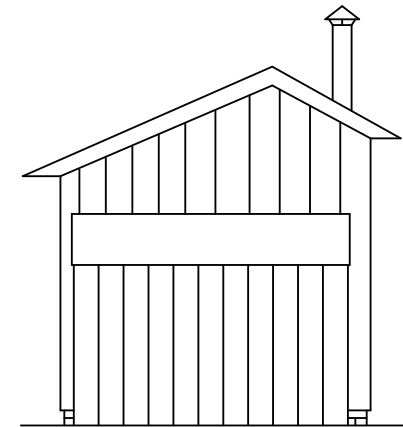
Ansicht: Gleisseite



Ansicht: Seite mit Bansen



Ansicht: Straßenseite



Ansicht: Seite mit Anbau

| | | | | | | | | |
|----------------------------------|----------|-------|------|--------|----------|----------------------------|---|----------|
| Toleranz nach DIN 7168 - fein | | | | | | Maßstab 1:1 (für HOe) | Balsaholz / Kunststoff | |
| | | | | | | Konstruktion aus Balsaholz | | |
| | | | | Bearb. | 05.10.12 | Name | Rollbockwerkstatt mit Anbau und Bansen | |
| | | | | Gepr. | | U. Stehr | | |
| | | | | Name | | | | |
| | | | | | | | | |
| Zust. | Anderung | Datum | Name | | | | © Uwe Stehr 2012 | Blatt 1- |