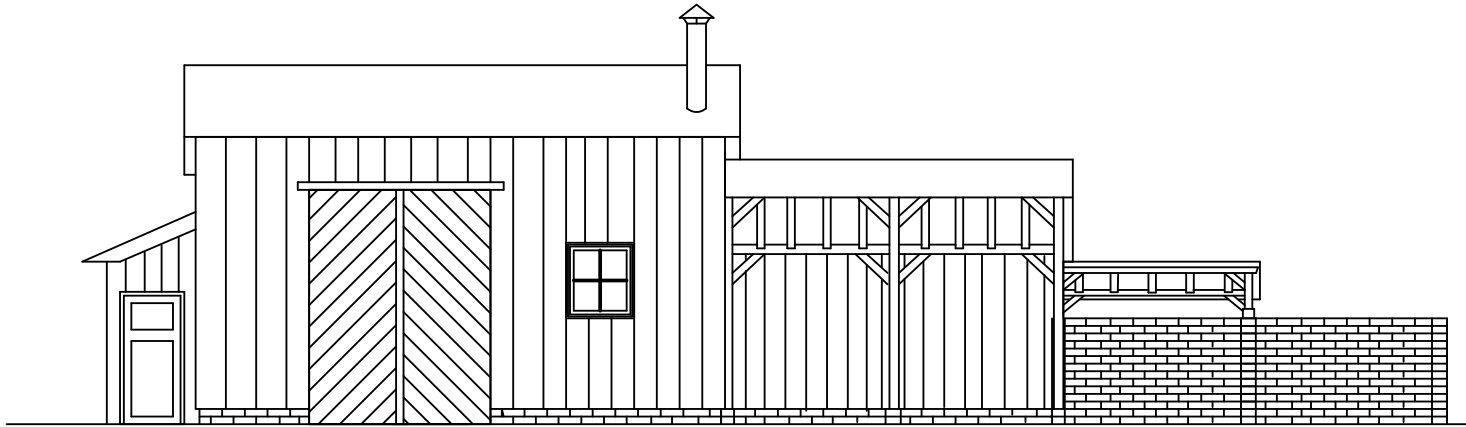
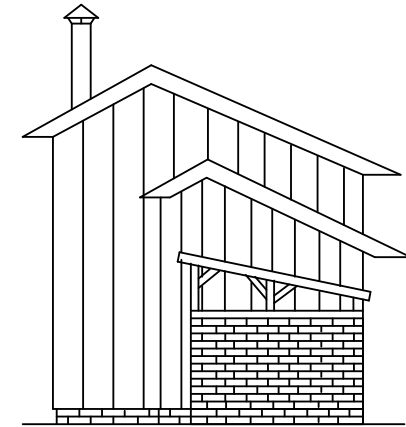


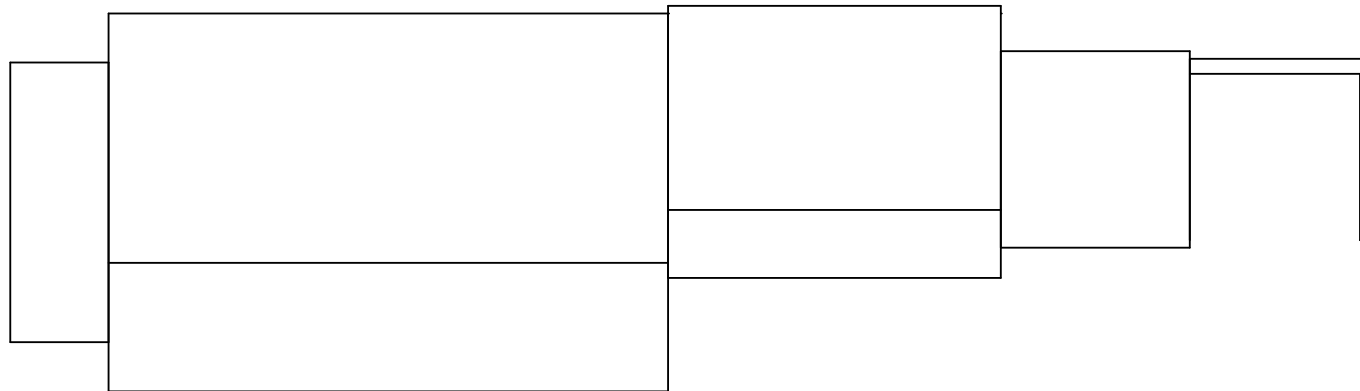
Die Rollbockwerkstatt



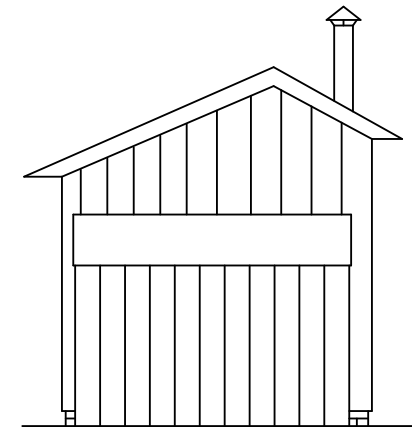
Ansicht: Gleisseite



Ansicht: Seite mit Bansen



Draufsicht



Ansicht: Seite mit Anbau

Toleranz nach DIN 7168 - fein						Maßstab 1:1 (für HOe)		Balsaholz / Kunststoff	
						Konstruktion aus Balsaholz			
				Datum		Name		Rollbockwerkstatt mit Anbau und Bansen	
				Bearb. 05.10.12		U. Stehr			
				Gepr.					
				Norm					
Zust.	Änderung			Datum	Name		© Uwe Stehr 2012		Blatt 2+